

# BOND CALCULATOR: DER VIRTUELLE BONDBERATER IN TELEKURS ID

Telekurs ID lanciert 2008 ein cleveres Werkzeug für alle Experten und Interessenten, die täglich den Obligationenmarkt im Auge behalten möchten.

Der Bond Calculator von Telekurs ID bietet bei jeder beliebigen Anleihe eine Fülle von Zusatzinformationen auf einer übersichtlich gegliederten Ansicht. Andererseits ermöglicht der Bond Calculator von Telekurs ID dem Experten mit bestimmten Simulationen festzustellen, wie eine Anleihe auf wichtige Marktfaktoren reagieren könnte. Ein paar einfache Fälle aus der Praxis veranschaulichen dies besser:

## Fall 1: Zinsen auf der Achterbahn

Als Anleger haben Sie sich für den Kauf einer soliden Obligation entschieden. Sie verspricht eine jährliche Zinsgutschrift von  $4\frac{1}{4}\%$  und wird im Jahre 2017 zu 100% zurückgezahlt. Mit einer Staatsanleihe haben Sie sich auf der sicheren Seite gefühlt. Doch neben Heimatschutz zählen auch die "harten" Marktfaktoren.

Einen wesentlichen Einfluss auf den Kursverlauf der Obligationen üben die Leitzinsen aus. Sie sind ein wichtiger Gradmesser nicht nur für Eigenheimbesitzer, sondern ebenfalls für das Wohlbefinden der Obligationenmärkte. Das Risiko für den Investor besteht darin, dass der Kurs einer Obligation fällt, wenn die Leitzinsen steigen. Folgende Faustregeln lassen sich davon ableiten:

Die Leitzinsen steigen → der Obligationenkurs sinkt.  
Die Leitzinsen sinken → der Obligationenkurs steigt.

Welche Faktoren sollten ebenfalls beim Zinsrisiko berücksichtigt werden?

- Wenn das Datum der Rückzahlung für eine Obligation noch weit in der Zukunft liegt – in unserem Beispiel im Jahr 2017 – reagiert diese empfindlicher auf Veränderungen der Leitzinsen.
- Obligationen reagieren empfindlicher auf den Markt, wenn sie mit einem niedrigen Zinssatz ausgestattet sind.

4.25 EIDG 17 E97 SWX			
Bond Liquidity & Spreads		Bond Simulator	
Bond Calculator			
LVal	111.1	TRA	14.22.54
P-Val	110.88	TRA	11.01.08
Bond Basic Data			
Interest Rate	4.25 % Fixed		
Payment Frequency	1 per year		
Last Bond Rating	AAA Fitch		
Accrued Interest	2.585417 %		
Correction Factor	1.0		
Flat Code			
Day Count Conv.	30 /360		
Yield and Price Calculator		Total Return Calculator	
Bond Price and Yield			
Name	Maturity	Next Call	
Actual Date	14.01.06		
Redemption Date	05.06.17		
Redemption	100		
Calc. Price	101.905887		
Calc. Yield	4.00		
Last Yield (LVal)	2.882302		

Bei einer Erhöhung des Leitzinses auf 4 Prozent sinkt der Kurs der Obligation um 8,2 Prozent unter den aktuellen Marktwert. Lohnt sich unter diesem Gesichtspunkt der Verkauf der Obligation?

## Fall 2: Geldsegen versus Katzenjammer

Beim oben beschriebenen Beispiel müssten Sie bei einem heutigen Verkaufsauftrag unter Umständen mit einem kleinen Verlust rechnen, denn der kalkulierte Preis liegt jetzt unter dem Marktwert. Bei der so genannten Renditerechnung sind allerdings noch andere Faktoren einzu-beziehen. Wiederum eine Aufgabe, die Sie dem Bond Calculator anvertrauen können:

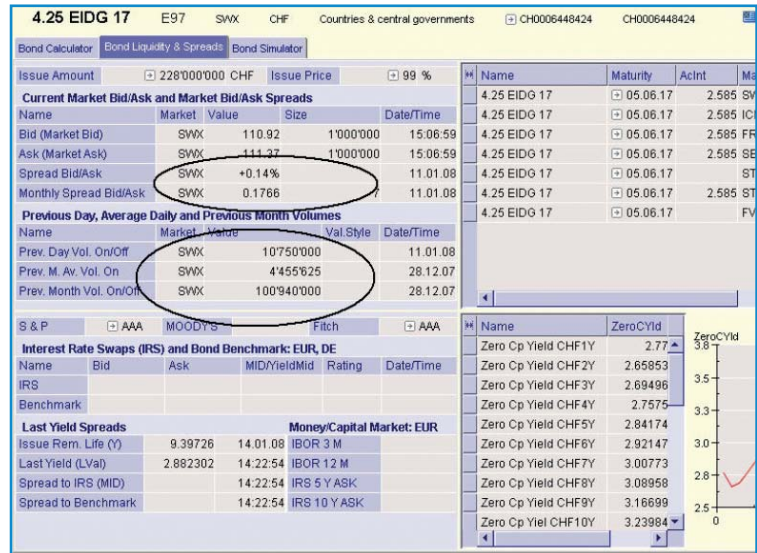
Ein Verkauf zum jetzigen Zeitpunkt lohnt sich definitiv nicht. Wie bei Aktienanlagen zählt auch Geduld und Ausdauer zu den Kardinaltugenden des Investors.

4.25 EIDG 17 E97 SWX CHF Countries & central governments					
Bond Calculator		Bond Liquidity & Spreads		Bond Simulator	
LVal	111.1	TRA	14.22.54	Bid	110.92 14.01.08
P-Val	110.88	TRA	11.01.08	Ask	111.37 14.01.08
Bond Basic Data			Bond Life Data		
Interest Rate	4.25 % Fixed		Issue Total Life	20 Years	
Payment Frequency	1 per year		Issue Rem. Life	9.39726 Years	
Last Bond Rating	AAA Fitch		Next Coupon R. Life	0.386301 Years	
Accrued Interest	2.585417 %		Issue Dated Date	05.06.97	
Correction Factor	1.0		First Interest Paym.	05.06.98	
Flat Code			Next Payment Date	05.06.08	
Day Count Conv.	30 /360		Maturity Date	05.06.17	
Yield and Price Calculator		Total Return Calculator		Total Price Calculator	
Bond Total Return					
Invested From	01.01.06	Price on Date From	122.21 %		
Invested To	14.01.08	Accrued Int. From	2.431944 %		
Investment Period	2.025615 Years	Price on Date To	111.1 %		
Payment Number	2	Accrued Interest To	2.585417 %		
Payment Amount	8.5 %	Coupon Reinvested	8.821878 %		
Risk-free Rate	2.89167 % per year	Total on Date To	122.507294 %		
Risk-free Return	5.974499 %	Total Return (Differ.)	-2.13465 %		
Reset Calculate					

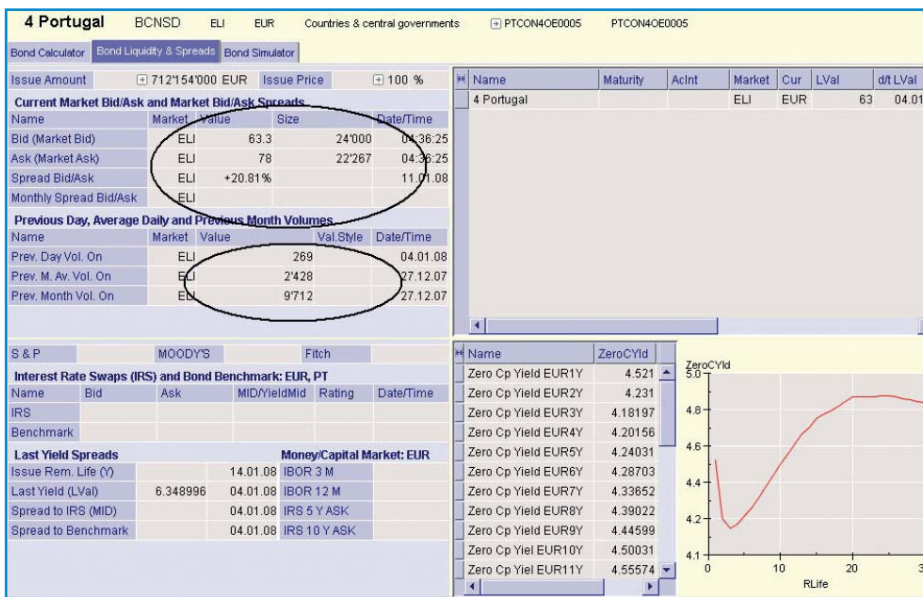
### Fall 3: Kein Käufer auf weiter Flur

Bei den vorherigen Rechenbeispielen sind Sie vielleicht davon ausgegangen, dass sich die Obligation relativ leicht am Markt wieder verkaufen lässt. Doch genau hier schlägt einem der Obligationenmarkt ein Schnippchen, denn nicht jede angebotene Anlage findet gleich einen willigen Käufer. Dies wird auch als Liquiditätsrisiko bezeichnet. Als Faustregel gilt hier:

Je grösser der Unterschied ("Spread") zwischen dem gestellten Kaufs- und Verkaufsgebot, desto grösser das Liquiditätsrisiko.



Hier besteht eigentlich kein Liquiditätsrisiko, denn der Spread ist ziemlich klein. Ebenso zeigen die Handelsvolumina, dass sich diese Obligationen einer regen Nachfrage erfreuen.



Käufer und Verkäufer können sich hier offenbar nicht finden. Beachten Sie auch das geringe Volumen ("Size").

### Kontakt

Belgien	+32 2 7900-500	Luxemburg	+352 261 16-1
Deutschland	+49 69 717 00-0	Niederlande	+31 20 3012 888
Frankreich	+33 1 55 35 11 55	Österreich	+43 1 532 45 71 0
Irland	+353 1 477 3146	Singapur/Hongkong	+65 6338 3808
Italien	+39 02 76 45 631	UK	+44 20 7550 5000
Japan	+81 3 3808 22 71	USA	+1 203 353 8100

### Telekurs Financial Information Ltd.

Hardturmstrasse 201, Postfach  
CH-8021 Zürich  
Tel. +41 44 279 51 11  
Fax +41 44 279 51 12  
E-Mail: sales.tkf@telekurs.com  
www.telekurs-financial.com